

[info@scuoladipsicoterapiaerichfromm.it](mailto:info@scuoladipsicoterapiaerichfromm.it)

0574.603222-0574.606044

sms e whatsapp 349.6758608

**DIRETTORE**

Irene Battaglini

**VICEDIRETTORE**

Giuseppe Rombolà Corsini

**SEGRETERIA DIDATTICA**

Alessandra Mannelli

Linda Gargelli

Alessandro Campidori

**COMITATO SCIENTIFICO**

Claudio Sica

Maria Ammon

Irene Battaglini

**DOCENTI INTERNI**

Andrea Galgano

Carlo Bonomi

Ezio Benelli

Daniel Giunti

Gianni Guasto

Giorgio Risari

Giuseppe Castellani

Giuseppe Panella

Lina Isardi

Massimo Frateschi

Silverio Zanobetti

Ugo Sodini

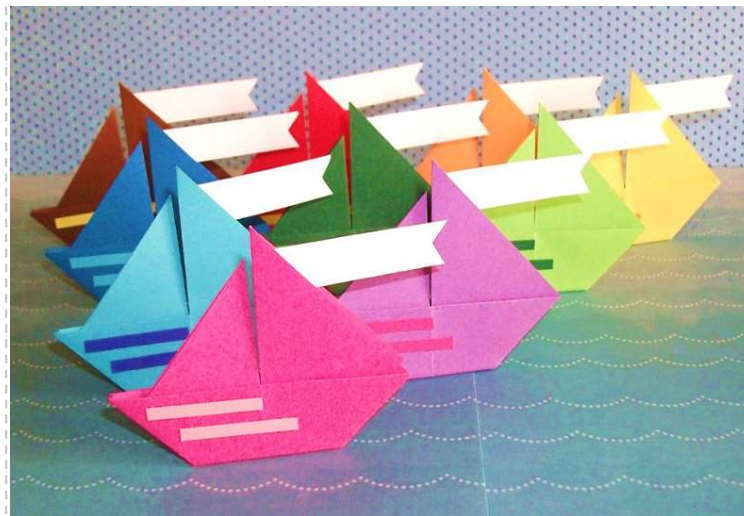
Ennio Foppiani

Vinicio Serino

Volfango Lusetti



World Association  
Dynamic Psychiatry



*per una formazione che tiene conto delle  
caratteristiche e aspirazioni personali dell'Allievo*

**Sede della Scuola di  
Psicoterapia Erich Fromm**

**Via Giotto 49 Prato  
A 5 minuti dalla Stazione  
Centrale**



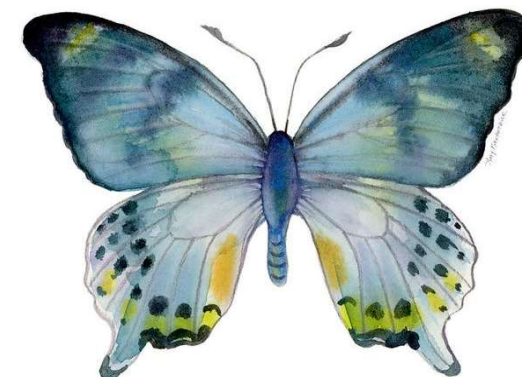
**ERICH FROMM**  
SCUOLA DI PSICOTERAPIA

**Scuola di Specializzazione  
quadriennale post-laurea  
a orientamento  
Psicoanalitico Interpersonale  
Umanistico  
Individuale e di Gruppo**

per Psicologi e Medici

Riconosciuta dal MIUR 1° agosto 2011

*al cuore di psyché*



[www.scuoladipsicoterapiaerichfromm.it](http://www.scuoladipsicoterapiaerichfromm.it)

## DIDATTICA

Tre sono i principi cardine dell'attività formativa per diventare psicoterapeuta ad ***Orientamento Psicoanalitico Interpersonale Umanistico***:

- Applicare la prassi clinica per le scelte *diagnostico-terapeutiche*
- Padroneggiare le competenze dello *Psicoterapeuta Individuale e di Gruppo*
- Ispirarsi all'approccio *center-to-center* di Erich Fromm nell'Alleanza Terapeutica

La trasmissione di competenze teorico-pratiche avviene attraverso il costante esercizio su casi clinici attraverso simulazioni in setting individuali e gruppal.

*La psicoterapia personale dell'Allievo è fortemente consigliata.*

## insegnamenti

- **Psicologia del Profondo e Psicoterapia (transfert, controtransfert, meccanismi di difesa, ...)**
- **Teoria e tecnica dell'interpretazione dei Sogni**
- **Psicopatologia e Psichiatria Dinamica**
- **Teorie e tecniche dell'Interpretazione Psicoanalitica Interpersonale: *i Gruppi Dinamici***
- **Teorie e tecniche di Psicodramma Psicoanalitico: *Maratona di Gruppo simbolico***
- **Tecniche di intervento interpersonale risolutivo mirato**
- **Psicodiagnostica per la psicoterapi-approcci proiettivi**
- ***Epochè*: tecniche di colloquio clinico interpersonale - non giudicante**
- **La diagnosi con gli strumenti delle tecnica interpersonale umanistica**
- **Tirocinio facoltativo in Psichiatria di Comunità**

### *Chi può iscriversi alla Scuola di Psicoterapia Erich Fromm?*

Tutti i laureati con laurea magistrale in Psicologia ed in Medicina abilitati ed iscritti ai rispettivi albi professionali. Per il colloquio di ammissione, prendi un appuntamento scrivendo a:

La retta Annuale è fissata in 3.500,00 interamente fatturati senza applicazione di Iva, da corrispondersi in tre rate così distribuite: euro 1.500,00 entro il 10.11; 1.000,00 al 10.03; 1.000,00 al 10.07. E' possibile concordare agevolazioni con il direttivo.

Il corso ha una durata quadriennale. Ogni anno accademico prevede 500 ore di formazione così distribuite, svolte in 12 fine settimana:

- **200 ore di Modulo Teorico Pratico;**
- **200 ore di Modulo Psicodinamico-Interpersonale**
- **100 ore di tirocinio Pratico in strutture convenzionate con la scuola**

### *Il modello della Scuola di Psicoterapia Erich Fromm di Prato*

si fonda sulla padronanza della psicopatologia e delle tecniche di psicoterapia psicoanalitica individuale e di gruppo, orientate all'approccio *center-to-center* nella relazione di transfert, secondo l'insegnamento proposto da Erich Fromm e dagli studiosi neo-freudiani.

[info@scuoladipsicoterapiaerichfromm.it](mailto:info@scuoladipsicoterapiaerichfromm.it)